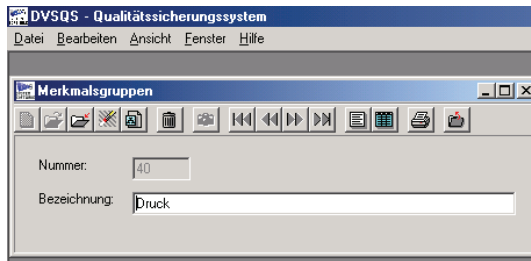


DVSQS für das Qualitäts- Sicherungssystem

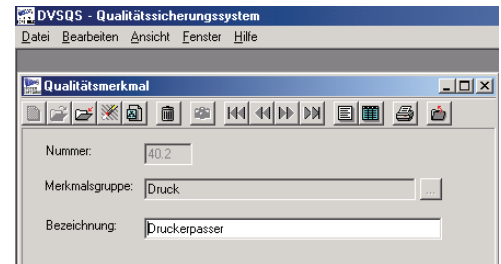
Das Modul DVSQS dient der Unterstützung der betrieblichen Qualitätssicherung. Es stellt einen frei definierbaren und strukturierten Fehlerkatalog mit der Untergliederung in

- Qualitätsgruppen,
- Qualitätsmerkmale und
- Fehlerdefinitionen mit
 - Fehlerstrukturierung
 - Fehlerbeschreibung und
 - Fehlerklassifikation

zur Verfügung.



Merkmals-Gruppe



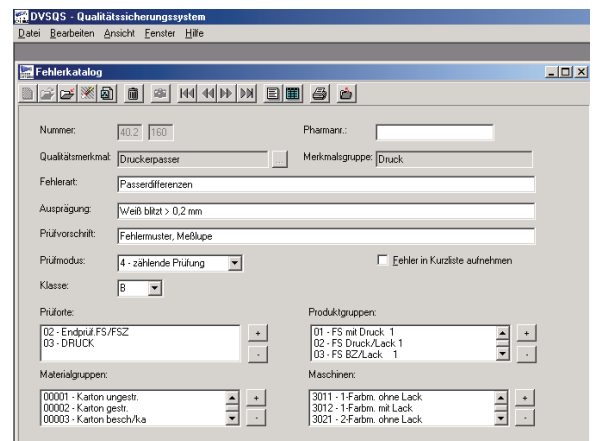
Qualitätsmerkmal

Es ermöglicht die Anlage von Prüfaufträgen für

- die Wareneingangsprüfung,
- die Fertigungsprüfung und
- die Endprüfung
 - mit unterschiedlichen Stichproben-Umfängen und
 - mit unterschiedlichen AQL-Werten für A-, B- und C- Fehler.

Nummer	Fehlerart	Prüfverfahren	Ausprägung	KI	Mod
40.4110	Schmieren/Tönen	Fellmuster/Schprüfung	stark	B	4
40.4120	Schmieren/Tönen	Fellmuster/Schprüfung	leicht	C	4
40.4200	Farbe ablegen auf Rückseite	Fellmuster/Schprüfung	stark	A	4
40.4210	Ablegen	Fellmuster/Schprüfung	stark	B	4
40.4220	Ablegen	Fellmuster/Schprüfung	leicht	C	4
40.4310	Flack an/Löcher	Fellmuster/Maßlupe	> 4 mm Durchmesser	A	4
40.4320	Flack an/Löcher	Fellmuster/Maßlupe	> 4 mm Durchmesser	B	4
40.4328	Flack an/Löcher	Fellmuster/Maßlupe	> 2 bis 4 mm Durchmesser	B	4
40.4340	Flack an/Löcher	Fellmuster/Maßlupe	> 2 bis 4 mm Durchmesser	C	4
40.4350	Flack an/Löcher	Fellmuster/Maßlupe	1 - 2 mm Durchmesser	C	4
40.4360	Flack an/Löcher	Fellmuster/Maßlupe	> 2,5 mm Durchmesser	A	4
40.4370	Flack an/Löcher	Schprüfung	> 2 - 2,5 mm Durchmesser	B	4
40.4380	Flack an/Löcher	Fellmuster/Maßlupe	> 2 - 3 mm	B	4
40.4390	Flack an/Löcher	Fellmuster/Maßlupe	> 3 mm	A	4
40.4410	Doppel-/Geisterdruck	Fellmuster/Schprüfung	stark	B	4
40.4420	Doppel-/Geisterdruck	Fellmuster/Schprüfung	stark	C	4
40.4430	Doppel-/Geisterdruck	Fellmuster/Schprüfung	schwach	C	4
40.4510	Kratzer	Fellmuster/Schprüfung	stark	A	4
40.4520	Kratzer	Fellmuster/Schprüfung	stark	B	4
40.4530	Kratzer	Fellmuster/Schprüfung	stark	C	4
40.4540	Kratzer	Fellmuster/Schprüfung	leicht	C	4
40.4550	Kratzer auf Emblem/Text	Schprüfung/Maßlupe	Farbe entfernt länger 1 mm	A	4
40.4560	Kratzer auf Emblem/Text	Schprüfung/Maßlupe	Farbe entfernt lang 0,5 - 1 mm	C	4
40.4570	Kratzer auf Hintergrund	Schprüfung/Maßband	länger 10 mm	B	4
40.4580	Kratzer auf Hintergrund	Schprüfung/Maßband	länger 5 mm	B	4
40.4610	Oberseite zu stark gepudert	Fellmuster/Schprüfung		B	4
40.4620	Oberseite zu stark gepudert	Fellmuster/Schprüfung		C	4
40.5110	Farbe nicht wechsell	Fellmuster/Scheissprügerät		B	4
40.5120	Farbe nicht wechsell	Fellmuster/Schprüfung	Stärke 2	C	4

Fehlerliste



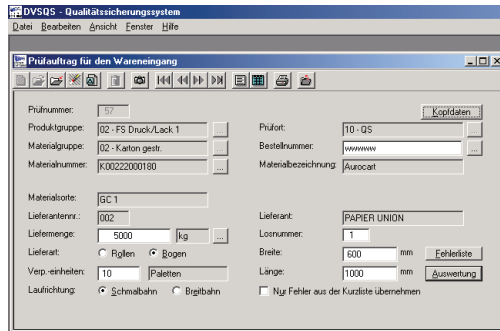
Fehlerdefinition

Dabei können die Basis-Daten für diese Prüfaufträge aus den Bestellungen und den Aufträgen von DVSCIM übernommen werden, so dass auch hier eine durchgängige Integration gegeben ist.

Das Modul ermöglicht die Auswertung der Prüfdaten für

- den Wareneingang,
- die Güteprüfung und
- die Endprüfung.

DVSQS ermöglicht die Erstellung von Prüfzertifikaten oder Sortieranweisungen und verdichtet die Daten zu aussagefähigen Statistiken. Es ermöglicht somit detaillierte Aussagen sowohl zum Qualitätsstand eines Unternehmens als auch dessen Veränderung in der Zeit und zeigt damit übersichtlich Qualitätstrends auf.



Prüfauftrag für den Wareneingang

Prüfnummer: 57

Produktgruppe: 02 - FS Druck/Lack 1

Materiengruppe: 02 - Karton gestr.

Materinummer: R00222000180

Materialebene: JGC 1

Lieferanten: 002

Lieferart: Rollen Bogen

Verp.-einheiten: 10

Laufrichtung: Schmalbahn Breitbahn Nur Fehler aus der Kurzliste übernehmen

Prüfart: 10 - QS

Bestellnummer: jwwwww

Materiabezeichnung: Auscart

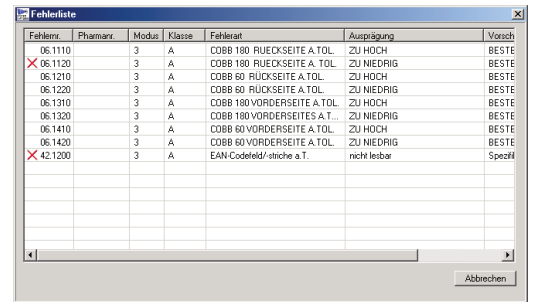
Lieferant: PAPIER UNION

Losnummer: 1

Breite: 600 mm

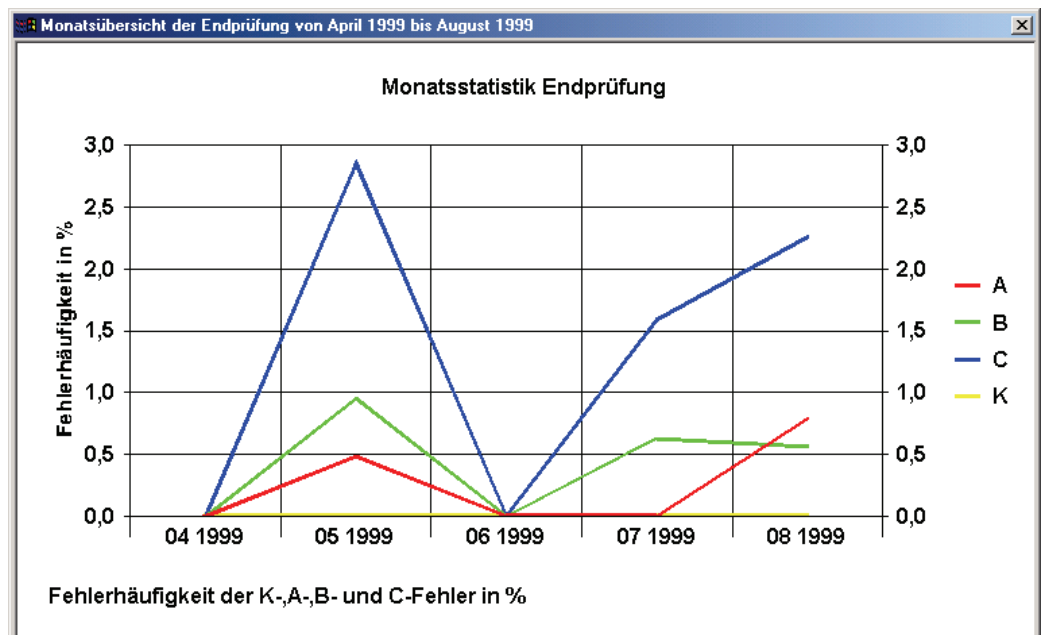
Länge: 1000 mm

Prüfauftrag Wareneingang 1



Fehlernr.	Phamanz.	Modus	Klasse	Fehlerart	Ausprägung	Vorsch.
06.1110	3	A	A	COBB 180 RUECKSEITE A.TOL.	ZU HOCH	BESTE
06.1120	3	A	A	COBB 180 RUECKSEITE A.TOL.	ZU NIEDRIG	BESTE
06.1210	3	A	A	COBB 80 RUECKSEITE A.TOL.	ZU HOCH	BESTE
06.1220	3	A	A	COBB 80 RUECKSEITE A.TOL.	ZU NIEDRIG	BESTE
06.1310	3	A	A	COBB 180 VORDERSEITE A.TOL.	ZU HOCH	BESTE
06.1320	3	A	A	COBB 180 VORDERSEITE A.TOL.	ZU NIEDRIG	BESTE
06.1410	3	A	A	COBB 80 VORDERSEITE A.TOL.	ZU HOCH	BESTE
06.1420	3	A	A	COBB 80 VORDERSEITE A.TOL.	ZU NIEDRIG	BESTE
42.1200	3	A	A	EAN Codeword/-stiche o.T.	nicht lesbar	Spezi

Prüfauftrag Wareneingang 2



Grafische Auswertung